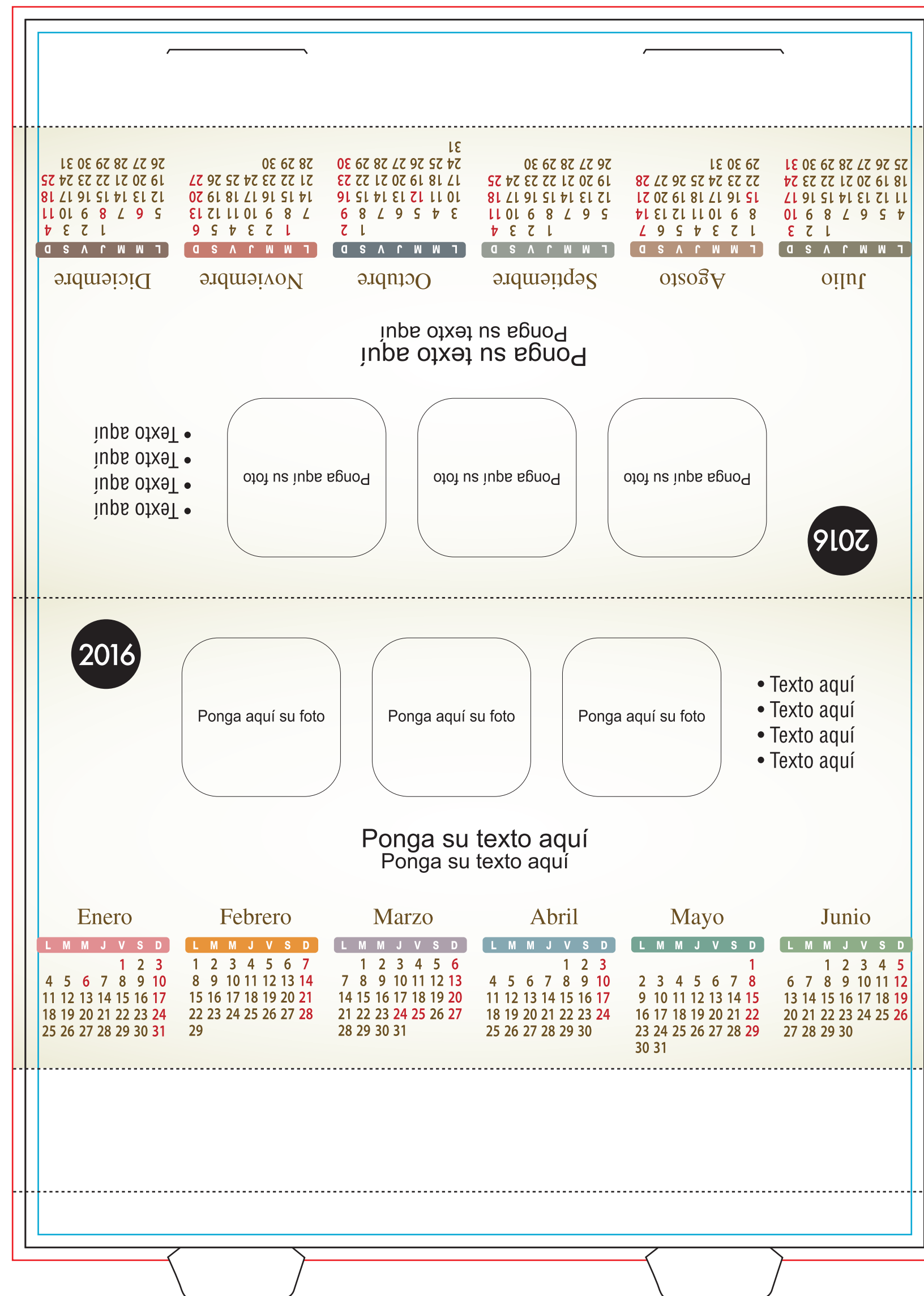


Calendario sobremesa triangular

tamaño final 210x110mm



Línea de sangre. Extender hasta ella los elementos que necesiten aparecer hasta el borde de la página.

Distancia de Seguridad. Respetar 3 mm. hasta el borde de la hoja, sobre todo para información importante.

Línea de corte. Representa la zona por donde el papel será cortado finalmente.

Consejos para preparar el archivo final:

La resolución ideal de los archivos de impresión es 300 dpi.

Para impresión a 1, 2, o 3 colores, trabajar con referencias en PANTONE.

Para impresión a todo color, utilizar modo CMYK.

Recuerde que puede insertar los festivos de su comunidad autónoma, así como cambiar los colores en el calendario, según lo crea conveniente (si tiene dudas, indíquenoslo y se lo modificamos nosotros)

Finalmente trazar tipografía y convertir a PDF con resolución en alta calidad.



Atención, al terminar con su diseño, eliminar las líneas de guía, dejando sólo las cruces de corte.